

# Herzlich Willkommen zum Informationsabend für die Eltern der zukünftigen 5. Klassen

am 28. Februar 2024

---

STÄDTISCHES  
HEINRICH-HEINE-GYMNASIUM  
MÜNCHEN



Landeshauptstadt  
München  
Referat für  
Bildung und Sport



---

Diese Präsentation wurde bei unserem Infoabend am 28.02.2024 verwendet.

Alle Fotos auf denen Personen erkennbar sind, wurden entfernt.

---

# Das Städtische Heinrich-Heine-Gymnasium

STÄDTISCHES  
HEINRICH-HEINE-GYMNASIUM  
MÜNCHEN



- Schulleiter: Marcus Sillober
- Stellv. Schulleiterin: Antonie Dachsberger
- Mitarbeiter in der Schulleitung: Thomas Reichel
- Mitarbeiterin in der Schulleitung: Frau Schramm
- Unterstufenbetreuerin: Doris Sebele
- Tutor\*innen
- Schülersprecher\*innen: Nella, Fanny und Deniz DIGITAL
- Chor- und Bläserklasse: Jochen Bösch
- Elternbeirat: Frau Schicht, Frau Fleschütz und Herr Teichert

# Überblick über den Infoabend



Für Eltern und interessierte Kinder

- Die Chorklasse singt
- Das Städt. Heinrich-Heine-Gymnasium stellt sich vor (Schulleiter Herr Sillober)
- Unterstufe und Ganzttag am HHG (Unterstufenbetreuerin Frau Sebele)
- Impressionen vom HHG (Frau Sebele)
- Die SMV stellt sich vor
- Die Tutor\*innen am HHG
- Die Bläserklasse spielt (Herr Bösch)
- PAUSE, Tutor\*innen lernen die neuen Schüler\*innen kennen

# Überblick über den Infoabend

---

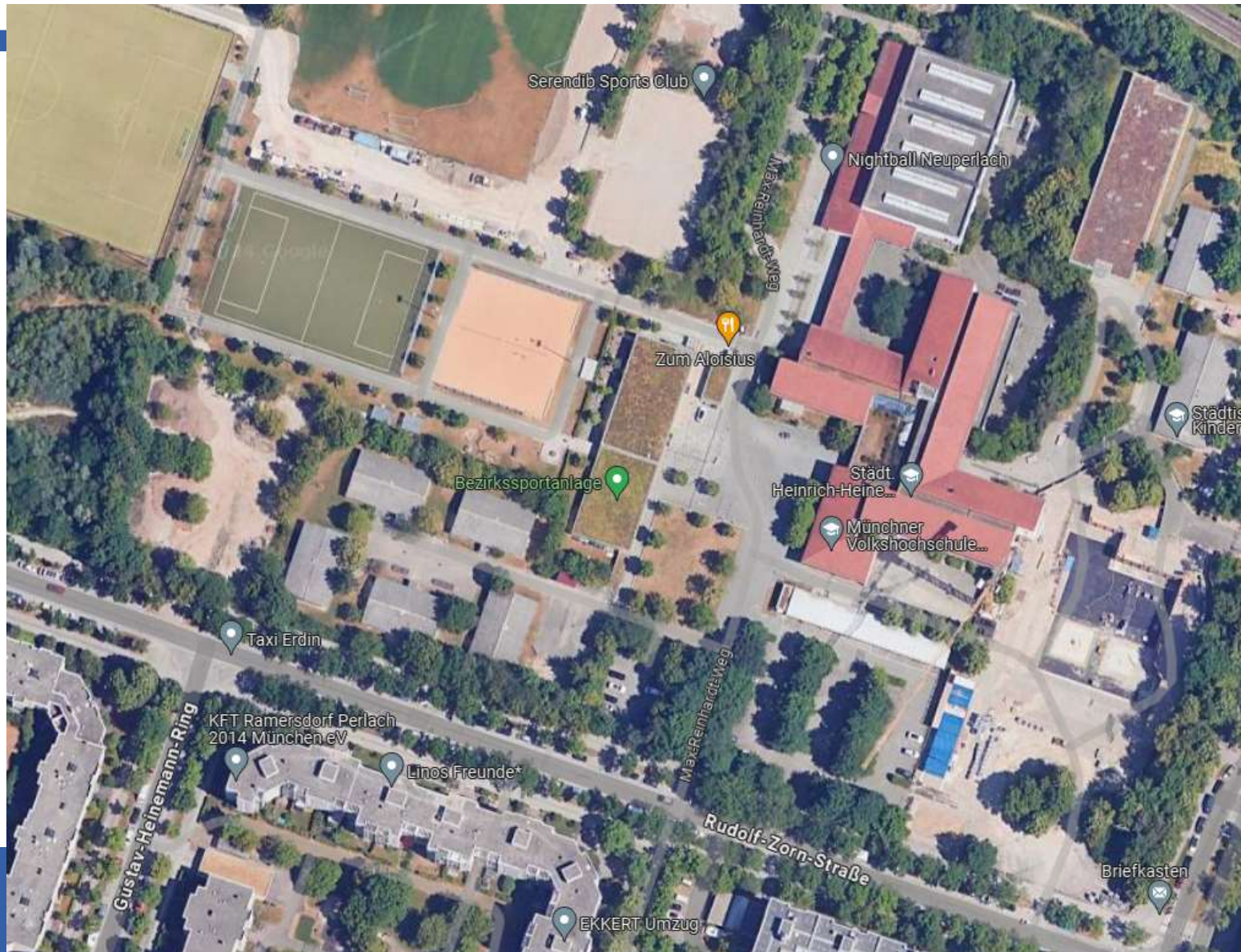


## Für Eltern

- Die Chor- und Bläserklasse (Herr Bösch)
  - Der Elternbeirat des HHG
  - Medien und IT am HHG (Frau Schramm)
  - Schulleben I: Wahlunterricht (Herr Reichel)
  - Schulleben II: Fahrten, Projekte und Austausch (Frau Dachsberger)
  - Termine für Schulführungen (Frau Dachsberger)
  - Einschreibung und Aufnahme (Herr Sillober)
  - Fragen
-

# Der Blick von oben

STÄDTISCHES  
HEINRICH-HEINE-GYMNASIUM  
MÜNCHEN



# Die Zukunft

STÄDTISCHES  
HEINRICH-HEINE-GYMNASIUM  
MÜNCHEN



# Das ist uns wichtig

---



- Vermittlung einer umfassenden Allgemeinbildung
    - Fachunterricht mit vielfältigen Unterrichtsmethoden
    - breit gefächelter Wahlunterricht
    - vielfältige außerunterrichtliche Aktivitäten
  - Entwicklung der Persönlichkeit
    - Förderung der persönlichen Begabungen und Neigungen
    - Erziehung zu verantwortungsvollem Handeln und Denken, zu Toleranz und Zivilcourage
  - Fördern und fordern
    - Bildungsgerechtigkeit **und** Angebote für begabte Kinder
-



# Fremdsprachen und Ausbildungsrichtungen



- Naturwissenschaftlich-technologisches Gymnasium (NTG)
- Sprachliches Gymnasium (SG)
- Chor- und Bläserklasse im jährlichen Wechsel, dieses Jahr beide im Angebot
  
- ab 5. Klasse:            Englisch
- ab 6. Klasse:            Französisch oder Latein
- ab 8. Klasse:            Spanisch im sprachlichen Zweig

# Fremdsprachen und Ausbildungsrichtungen



Klasse 5	Englisch	
Klasse 6-7	Englisch Französisch ODER Latein	
Klasse 8-11	Sprachliches Gymnasium Englisch Französisch ODER Latein Spanisch	Naturwissenschaftlich-technolog. G. Englisch Französisch ODER Latein Naturwissenschaften und Informatik
Klasse 12-13	Qualifizierungsphase	



# Unterstufe und Ganzttag am HHG





## Unser pädagogisches Konzept in der Unterstufe

- Kernteam der D-, M-, E- Lehrkräfte
- Teamsitzungen
- genaue Absprachen
- Fortsetzung der Teams in Klasse 6



## Unser pädagogisches Konzept in der Unterstufe

- Teilgebundener Ganzttag
- Doppelstundensystem
- Geteilte Klassen in Deutsch in der 5. und 6. Klasse
- Intensivierungsstunden in Mathematik und Englisch
- Studierzeiten Mo – Do
- 4 Sportstunden in den Jgst. 5 und 6
- Skill-Unterricht
- Schullandheim (5. Klasse) und Skillfahrt (6. Klasse)



## Skill-Unterricht

- Lern- und Arbeitstechniken
- Soziale Kompetenz
- Kommunikative Fähigkeiten



Stunde	Montag	Dienstag	Mittwoch	Donnerstag	Freitag
1	Deutsch	Mathematik	NuT (Biologie)	Mathematik	Kunst
2	Deutsch	Mathematik	NuT (Biologie)	Mathematik	Kunst
Pause					
3	Religion/Ethik	Englisch	Geographie	Skill	Englisch
4	Religion/Ethik	Englisch	Geographie	Deutsch	Englisch
Pause					
5	Englisch	Sport	M Intensivierung	Musik	Deutsch
6	Studierzeit	Sport	Studierzeit	Musik	Deutsch
Mittagszeit					
8		NuT (Experimentieren)		Sport	
9		E Intensivierung		Sport	
10		Studierzeit		Studierzeit	





## Das Ganztagsangebot am HHG

- Teilgebundener Ganztag
- Dienstag und Donnerstag:  
Pflichtunterricht bis 16:15 Uhr
- Montag und Mittwoch:  
Ganztagsangebote bis 16:15 Uhr
- Ein dritter Nachmittag ist verpflichtend, wenn das Kind keine aktive Teilnahme im Sportverein oder Musikunterricht nachweisen kann.

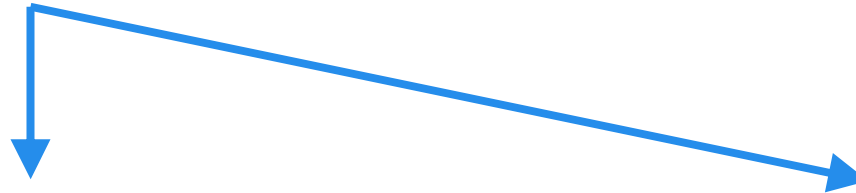




# Ganztagsangebote

## G T A

= 45 Min. Lernzeit + 90 Min. Wahlunterricht



Training (D, M oder E)  
oder Studierzeit

Lerncampus





Stunde	Montag	Dienstag	Mittwoch	Donnerstag	Freitag
1	Deutsch	Mathematik	NuT (Biologie)	Mathematik	Kunst
2	Deutsch	Mathematik	NuT (Biologie)	Mathematik	Kunst
Pause					
3	Religion/Ethik	Englisch	Geographie	Skill	Englisch
4	Religion/Ethik	Englisch	Geographie	Deutsch	Englisch
Pause					
5	Englisch	Sport	M Intensivierung	Musik	Deutsch
6	Studierzeit	Sport	Studierzeit	Musik	Deutsch
Mittagszeit					
8	Training D/M/E oder Studierzeit	NuT (Experimentieren)	English Activities	Sport	
9	Tischtennis	E Intensivierung	English Activities	Sport	
10	Tischtennis	Studierzeit	Lerncampus	Studierzeit	





Unterstufenchor



Juniororchester

STÄDTISCHES  
HEINRICH-HEINE-GYMNASIUM  
MÜNCHEN



English Activities



Experimentelle  
Techniken Kunst



Multimedia



Schulgarten



Experimentierclub





Fußball



Judo



Tischtennis



Gerätturnen



Bouldern



Volleyball



Schwimmen



Yoga



Sportkarussell



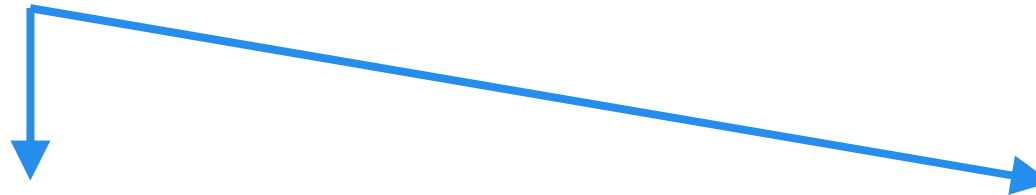


Stunde	Montag	Dienstag	Mittwoch	Donnerstag	Freitag
1	Deutsch	Mathematik	NuT (Biologie)	Mathematik	Kunst
2	Deutsch	Mathematik	NuT (Biologie)	Mathematik	Kunst
Pause					
3	Religion/Ethik	Englisch	Geographie	Skill	Englisch
4	Religion/Ethik	Englisch	Geographie	Deutsch	Englisch
Pause					
5	Englisch	Sport	M Intensivierung	Musik	Deutsch
6	Studierzeit	Sport	Studierzeit	Musik	Deutsch
Mittagszeit					
8	Training D/M/E oder Studierzeit	NuT (Experimentieren)	English Activities	Sport	
9	Tischtennis	E Intensivierung	English Activities	Sport	
10	Tischtennis	Studierzeit	Lerncampus	Studierzeit	





45 Min. Lernzeit



Training (D, M oder E)  
oder Studierzeit

Lerncampus

- kleine Gruppen
- feste Gruppen
- Fachlehrkraft
- angeleitetes Üben oder
- Zeit für Hausaufgaben
- Montag, 8. Stunde

- kleine Gruppen
- Wöchentl. Wahlmöglichkeit
- Studierzeit oder
- Bibliothek oder
- Spiele-Raum
- Mittwoch, 10. Stunde

# Impressionen vom HHG

STÄDTISCHES  
HEINRICH-HEINE-GYMNASIUM  
MÜNCHEN



# Impressionen vom HHG

STÄDTISCHES  
HEINRICH-HEINE-GYMNASIUM  
MÜNCHEN





# Impressionen vom HHG

STÄDTISCHES  
HEINRICH-HEINE-GYMNASIUM  
MÜNCHEN



# Impressionen vom HHG

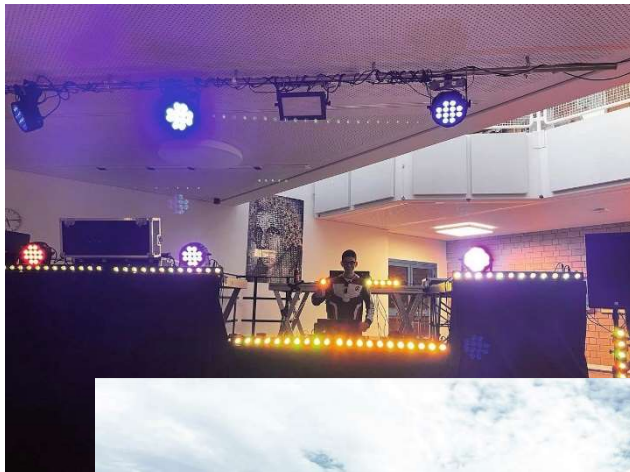
STÄDTISCHES  
HEINRICH-HEINE-GYMNASIUM  
MÜNCHEN



# Unsere SMV



AGs in denen man das Schulleben mitgestalten kann:  
AG World, AG Awareness, AG Technik, AG Merch, AG Party,  
AG Entertainment, AG Verpflegung, Sanitäter, Schülercafé



# Unsere SMV

---



## Was macht die SMV während des Schuljahres?

- Ausbildung und Betreuung der Klassensprecher\*innen
  - Wahl der Schülersprecher\*innen
  - Mitarbeit im Schulforum
  - Dekoration und Gestaltung des Schulgebäudes
  - Planung und Veranstaltung von Partys und Events (Faschingsparty, SoccerNight, etc.)
  - Stärken der Schulgemeinschaft
  - Spendenaktionen und Informationsveranstaltungen
  - Hilfe und Betreuung bei Verletzungen durch die schuleigenen Sanitäter
  - und vieles mehr
-

# Unsere Tutor\*innen

---



## Unsere Aufgabe: Das Ankommen an der neuen Schule erleichtern



Wir...

- ... sind Ansprechpartner\*innen auf Augenhöhe
- ... organisieren gemeinsamer Aktionen zur Stärkung der Klassengemeinschaft
- ... begleiten die Kinder ihre ersten zwei Jahre am HHG

# Chor- und Bläserklasse

---



- Was ist eine Chor- bzw. Bläserklasse?
  - Warum bietet das HHG eine Chor- bzw. Bläserklasse an?
  - Welche Voraussetzungen sind nötig?
  - Auswirkungen auf andere Fächer?
  - Nicht nur für die Schule...
  - Wann und wie findet der Unterricht statt? Was kostet das Projekt?
-

# Chor- und Bläserklasse

---



## Was ist eine Chor- bzw. Bläserklasse?

- Kein Unterschied zu einer "normalen" Klasse (außer im Fach Musik)
  - Musikunterricht mit Schwerpunkt Singen bzw. Musizieren
  - Erlernen eines Orchester-Blasinstruments im Klassenverband
  - Dauer: 2 Jahre
  - Zusätzliche Stimmbildung bzw. Instrumentalunterricht in Kleingruppen
-

# Chor- und Bläserklasse



## Warum bietet das HHG eine Chor- bzw. Bläserklasse an?

- Musik erleben (*wer Musik selbst macht, kann Musik auch begreifen.*)
- Verstärkung nachfolgender Ensembles wie Unter-, Mittel- und Oberstufenchor, (Junior-)Orchester, Big Band
- Singen/Spielen in der Gemeinschaft fördert Schlüsselqualifikationen wie Teamfähigkeit, gegenseitige Rücksichtnahme und Unterstützung.
- Schnelle musikalische Erfolge, Stärkung der Klassengemeinschaft
- Musik schafft Brücken und Gemeinschaft, wo Sprache allein nicht ausreicht.
- Positive Auswirkungen auf Konzentration, Ausdauer, Verfolgen langfristiger Ziele



# Chor- und Bläserklasse



## Welche Voraussetzungen sind nötig?



- Freude und Ausdauer am Singen/Spielen/Erlernen eines Instruments
- Bereitschaft zur Arbeit an der eigenen Stimme
- (Zeitliches) Engagement für das Projekt: tägliches Üben
- Aufgeschlossenheit für das gemeinsame Singen

# Chor- und Bläserklasse

STÄDTISCHES  
HEINRICH-HEINE-GYMNASIUM  
MÜNCHEN



## Auswirkungen auf andere Fächer?



- Wer aktiv zuhört und musiziert, lernt zuzuhören.
- Das Erleben der eigenen stimmlichen Möglichkeiten fördert einen selbstbewussten Umgang mit den individuellen Stärken und Schwächen.
- Schule wird aktiv mitgestaltet.

# Chor- und Bläserklasse

---



## Nicht nur für die Schule...

- Schüler\*innen übernehmen Verantwortung für ihre Sprech- und Singstimme bzw. ihr Leih-Instrument
  - Geschulte Atemtechnik ist ein Beitrag zur eigenen Gesundheit.
  - Singen/Musizieren ist eine sinnvolle Freizeitgestaltung auch über den Schulalltag hinaus.
-

# Chor- und Bläserklasse



## Wann und wie findet der Unterricht statt? Was kostet das Projekt?



- Während des regulären Musikunterrichts (Singen/Ensemblespiel und Vermittlung der Lehrplaninhalte)
- Stimmbildung bzw. Instrumentalunterricht Montag- oder Mittwochnachmittag in Kleingruppen
- **Kostenlos (inkl. Leih-Instrument)**
- Im Juli 2024: Kennenlernen/Ausprobieren aller Instrumente mit anschließender Instrumentenwahl

→ Für weitere Fragen und Informationen stehe ich nachher gerne zur Verfügung.

# Der Elternbeirat am HHG

---



## Elternbeirat – Bindeglied zwischen Eltern & Schule

- Vertretung der Interessen der Eltern
- Enger & regelmäßiger Austausch mit der Schule
  - Elternbeiratssitzungen, KES-Abend, Schulforum, AG Digitalisierung, Schulleitung, Elternversammlung
- Aktive Mitarbeit an Projekten
  - Heine aktiv, Berufsinfoabend, Feste & Veranstaltungen
- Finanzielle Unterstützung von Fahrten & Projekten
- Organisation von Eltern-Infoabend (z.B. Handynutzung, mentale Gesundheit)
- uvm.

# Der Elternbeirat am HHG

---



## Was zeichnet das HHG aus?

- Große Auswahl an Aktivitäten (Wahlfächer, AGs)
  - Intensives Förderprogramm (Trainings)
  - Sehr aktiver Elternbeirat
  - Sehr offener Austausch
-

# HHG digital



- Alle Klassen- und Fachräume mit PC, interaktivem Whiteboard und Beamer, Dokumentenkamera und Webcam ausgestattet
- 4 PC-Räume mit Vollausrüstung
- mehrere iPad-Koffer mit 100 iPads
- Zwei iPad-Klassen mit schuleigenen Geräten (Projekt im Moment in der 10. Jahrgangsstufe)
- eigene Schülergeräte mit „Tabletführerschein“ ab der 8. Klasse in der Schule nutzbar (WLAN, pädagogisches Netz)





## Eltern-Portal Städt. Heinrich-Heine-Gymnasium

letzte Login: gestern um 11:02 Uhr

- i** Service
- Buchung
- Aktuelles **14**
- Meldungen **26**
- Dokumente
- Suche

- Schulinformationen
- Klassen Stundenplan
- Klassenbuch
- Schulaufgaben / Weitere Termine
- Schüler-Portal Anmeldung

Willkommen in  
Städt. Heinrich-Heine-Gymnasium

- Krankmeldung
- Antrag auf Unterrichtsbeurlaubung
- Kommunikation Eltern/Klassenleitung **0 NEU**
- Kommunikation Eltern/Fachlehrer **26 NEU**
- Datenfreigabe

Schwarzes Brett	<b>14 NEU</b>
Elternbriefe	<b>14 NEU</b>
Umfragen/Abfragen	<b>0 NEU</b>
Kommunikation Eltern/Klassenleitung	<b>0 NEU</b>
Kommunikation Eltern/Fachlehrer	<b>26 NEU</b>

[Nach oben](#) [Einstellungen](#) [Hilfe](#) [Abmelden](#)



# HHG digital



**Untis 2024** Heinrich-Heine-Gymn. München D-81739, Max-Reinhardt-Weg 27  
Stundenplan 2023/2024 Stand: 23.02.2024 07:42

**23.2.2024 Freitag**  
Nachrichten zum Tag

Betroffene Klassen: 5a, 5b, 5c, 6c, 6d, 6e, 7e, 8b, 8c, 8d, 8e, 9a, 9b, 9c, 9d, 9e, 9f, 9g, 9h, 9i, 9j, 9k, 9l, 9m, 9n, 9o, 9p, 9q, 9r, 9s, 9t, 9u, 9v, 9w, 9x, 9y, 9z, 10a, 10b, 10c, 10d, 10e, 10f, 10g, 10h, 10i, 10j, 10k, 10l, 10m, 10n, 10o, 10p, 10q, 10r, 10s, 10t, 10u, 10v, 10w, 10x, 10y, 10z, 11a, 11b, 11c, 11d, 11e, 11f, 11g, 11h, 11i, 11j, 11k, 11l, 11m, 11n, 11o, 11p, 11q, 11r, 11s, 11t, 11u, 11v, 11w, 11x, 11y, 11z, 12a, 12b, 12c, 12d, 12e, 12f, 12g, 12h, 12i, 12j, 12k, 12l, 12m, 12n, 12o, 12p, 12q, 12r, 12s, 12t, 12u, 12v, 12w, 12x, 12y, 12z

Klasse(n)	Stunde	Fach	Raum	Art	Lehrer	Text	Vertr.-Text:2
5a	5	Mu	102	Vertretung	SP17GEB		
5a	6	Mu	102	Vertretung	SP17WTR		
5b	5	Mu	024	Vertretung	B057BDM		
5b	6	Mu	024	Vertretung	B057HLD		
5c	5	M	219	Vertretung	RES7MAR	AA am Pult in Umschlag	
5c	4	M	219	Vertretung	RES7MIN		
6c, 6d, 6e	3-4	Sw	SP17SP2	erw. Gruppe	SA17NIC		
6e	1	Mu	024	Vertretung	B057KAP		
7e	1	D	202	Vertretung	SA17VEI		
7e	2	D	202	Vertretung	SA17BRE		
8b	1	B	004	Vertretung	DGM7HAB		
8b	2	B	004	Vertretung	DGM7HOG		
8c	3-4	C, Ü	008	erw. Gruppe	DGM7BAU		
8d	5	E	216	Vertretung	MA57SGL		
8e	5	B	202	Vertretung	RA17KIR		
8e	6	B	---	Entfall	RA1		
9a, 9c, 9f, 9c, 9e	1-2	K	---	Entfall	RA1		
9a, 9d, 9g, 9d, 9g	5-6	Sw	---	Entfall	GDR		
9a, 9d, 9g, 9d, 9g	5-6	Sm	---	Entfall	WEP		
9b	3	Mu	0247001	Vertretung	B057VU		
9b	6	E	---	Entfall	VU	vorgezogen in stunde 3	
9c, 9f, 9c, 9e	5-6	C, Ü	008	erw. Gruppe	DGM7STM		
9d, 9g, 9e	3-4	Sp	106	Vertretung	MA57PAJ		
10b, 10c	3-4	K	PN2	Vtr. ohne Lehrer	RA1		
10d	2	M	PN4	Vtr. ohne Lehrer	RES		
10d	5-6	E	---	Entfall	GDR		
11c	1	Ph	0407203	Raum-Vtr.	BAU	Bitte Taschenrechner mitbringen!	
11c	2	Ph	0407203	Raum-Vtr.	BAU		
12a, 12b, 12c, 12d, 12e, 12f, 12g, 12h, 12i, 12j, 12k, 12l, 12m, 12n, 12o, 12p, 12q, 12r, 12s, 12t, 12u, 12v, 12w, 12x, 12y, 12z	7-8	Sw	---	Entfall	B05		
12f	3-4	Zm	1187115	erw. Gruppe	WEP7MET	Kurs aufteilen	

BRA 23.2.2024 Gruber & Petters Software DB-gy0962-2023-2024-1  
[Untis Stundenplan Software](#)

**Untis 2024** Heinrich-Heine-Gymn. München D-81739, Max-Reinhardt-Weg 27  
Stundenplan 2023/2024 Stand: 23.02.2024 07:42

**26.2.2024 Montag**  
Nachrichten zum Tag

Betroffene Klassen: 7a, 9c, 9f, 9c, 9e, 11d, 11e, 11f, 11g, 11h, 11i, 11j, 11k, 11l, 11m, 11n, 11o, 11p, 11q, 11r, 11s, 11t, 11u, 11v, 11w, 11x, 11y, 11z, 12a, 12b, 12c, 12d, 12e, 12f, 12g, 12h, 12i, 12j, 12k, 12l, 12m, 12n, 12o, 12p, 12q, 12r, 12s, 12t, 12u, 12v, 12w, 12x, 12y, 12z

Klasse(n)	Stunde	Fach	Raum	Art	Lehrer	Text	Vertr.-Text:2
7a	10	Sz	113	erw. Gruppe	RA17SGL		
9c, 9f, 9c, 9e	3	M7B	P41	Sondereinsatz	KNO7SRM	Bio-Kurzarbeit	
9c, 9f, 9c, 9e	4	M7B	P41	Sondereinsatz	KNO7SRM		
11d, 11e, 11f, 11g, 11h, 11i, 11j, 11k, 11l, 11m, 11n, 11o, 11p, 11q, 11r, 11s, 11t, 11u, 11v, 11w, 11x, 11y, 11z	1-2	Inf, SG	220	Vtr. ohne Lehrer	GAT	online Unterricht	
11d, 11e, 11f, 11g, 11h, 11i, 11j, 11k, 11l, 11m, 11n, 11o, 11p, 11q, 11r, 11s, 11t, 11u, 11v, 11w, 11x, 11y, 11z	3-4	Ph, SG	012	Vtr. ohne Lehrer	GAT		

BRA 26.2.2024 Gruber & Petters Software DB-gy0962-2023-2024-1  
[Untis Stundenplan Software](#)

Ab sofort

# Ganztagsangebote

---



## Trainingsstunden

- Deutsch
- Englisch
- Mathematik
- Französisch
- Latein

## Studierzeiten

- schriftliche Aufgaben in der Schule erledigen
-

# Wahlunterricht

---



- Judo
  - Schwimmen
  - Mountainbike
  - Tischtennis
  - Badminton
  - Volleyball
  - Bouldern
  - Kanu
  - Leichtathletik und Geräteturnen
  - Yoga
  - Theatergruppen
  - Kochen
  - Experimentelle Techniken in der Kunst
  - Naturwissenschaftliche Experimente
  - Kreatives Schreiben
  - Schülerzeitung
  - Schulgarten
  - Schulsanitätsdienst
-

# Wahlunterricht



- Multimedia für Anfänger
- Multimedia für Fortgeschrittene
- Schülermediendienst
- Programmieren ROBOLAB
- Schach
- Workshop Film
- English Activities
- Unterstufenchor
- Mittelstufenchor
- Oberstufenchor
- Juniororchester
- Orchester
- Big Band
- Rockband
- Instrumentalunterricht:
  - E-Bass, Kontrabass, Gitarre,
  - Schlagzeug

# Austauschprogramme

---



- Frankreich: Paris und Perigeux
  - Spanien: Madrid (2 verschiedene Schulen im jährlichen Wechsel)
  - Jordanien: Amman (Pause wegen der aktuellen Lage)
  - Dänemark (neu 2024)
  - Rom (neu 2024)
  - Israel (in Vorbereitung, Pause wegen der aktuellen Lage)
-

# Jordanien

---

STÄDTISCHES  
HEINRICH-HEINE-GYMNASIUM  
MÜNCHEN



# Projekte und Fahrten

---



Fahrten und Projekte im Klassenverband sind ein wichtiger Teil unseres Schulprofils und unseres Bildungsauftrags

- Teilnahme verpflichtend
  - Finanzielle Unterstützung immer möglich
-

# Projekte und Fahrten



## 5. Klassen

- **Schullandheimaufenthalt in Bad Tölz (5 Tage)**
- Netzgängerprojekt (digitale Bildung)

## 6. Klassen

- Skillfahrt (3 Tage, Herbst)
- **Tanzprojekt und Latein-Fahrt nach Regensburg (3 Tage)**

## 7. Klassen

- **Wintersportwoche in der Wildschönau (5 Tage)**
- Zammgrauft und Sei g'scheid (Gewalt- und Drogenprävention)
- 3 Tage Hüttenwanderung – digital detox

## 8. Klassen

- **Forschertage (3 Tage)**
- Künstlerisch-musisches Klassenprojekt (8-10 Tage, z.B. Tanz, Theater, Bildhauerei; Sommer)
- MINT/Sprachenprojekt (2 Stunden/Woche)
- Lebenskompetenzprojekte (3 Stunden/Woche)

## 9. Klassen

- **soziales Praktikum (8 Tage)**
- Tage der Orientierung (3 Tage)

## 10. Klassen

- **historisch-politische Berlinfahrt (5 Tage)**

## 11. Klassen

- **Berufspraktikum (8 Tage)**
- Wissenschaftswoche (5 Tage)
- Projektseminar (2 Stunden/Woche)

## Q12

- Studienfahrt ins Ausland



# Schulhausführungen

---



- Schulhausführungen am Donnerstag, 14.03.2024 um 14.30 Uhr und 15.30 Uhr
  - Anmeldung telefonisch im Sekretariat (089-6736848-0) ab dem 26. 02.
-

# Einschreibung

---



Nähere Informationen und Link zur Online-Einschreibung auf unserer Homepage

- [hhg-muenchen.de](http://hhg-muenchen.de)
- ab dem 15. April, telefonische Beratungsmöglichkeit

Termin zur Einschreibung am Heinrich-Heine-Gymnasium ist der Montag, 6. Mai von 8:00 bis 12:00 Uhr und von 15:00 bis 18:00 Uhr

- Terminvergabe über das Sekretariat ab 30. April
-

# Benötigte Unterlagen

---



- Original des Übertrittszeugnisses (verbleibt an der Schule!)
  - Geburtsurkunde bzw. Familienstammbuch,
  - Nachweis eines Impfschutzes gegen Masern
  - Nachweis über Sorgerecht bei geschiedenen Ehegatten
  - Einwilligung zum Elternportal
  - Unterschriebener Ausdruck der Online-Anmeldung
-

# Probeunterricht

---



14. Mai bis 16. Mai

Ein Informationsblatt dazu erhalten Sie bei der Einschreibung.

- Musteraufgaben zum Probeunterricht finden Sie im Internet unter der Adresse
- <http://www.isb.bayern.de/>
- → Schulartspezifisches → Leistungserhebungen → Probeunterricht (Gymnasium).

# Aufnahme



- Die Einschreibung bedeutet nicht automatisch Aufnahme
- Sie erhalten innerhalb von 10 Tagen eine Willkommensmail, wenn alles geklappt hat
- Kriterien zur Aufnahme:  
Bevorzugte Aufnahme von Geschwisterkindern, Wohnortnähe zur Schule in Luftlinie unabhängig von Klasse und Zweig
- Bei Abweisung informieren wir Sie persönlich und versuchen Ihrem Kind einen Platz an einem anderen Gymnasium anzubieten
- Klasseneinteilung wird Ende der letzten Ferienwoche bekannt gegeben

# Das Ende



# Danke für Ihre Aufmerksamkeit

STÄDTISCHES  
HEINRICH-HEINE-GYMNASIUM  
MÜNCHEN



Alle Beteiligten stehen jetzt noch für individuelle Fragen zur Verfügung.

- Schulleiter: Marcus Sillober
- Stellv. Schulleiterin: Antonie Dachsberger
- Mitarbeiterin in der Schulleitung: Daniela Schramm
- Mitarbeiter in der Schulleitung: Thomas Reichel
- Unterstufenbetreuerin: Doris Sebele
- Chor- und Bläserklasse: Jochen Bösch
- Elternbeirat: Frau Fleschütz, Frau Schicht und Herr Teichert